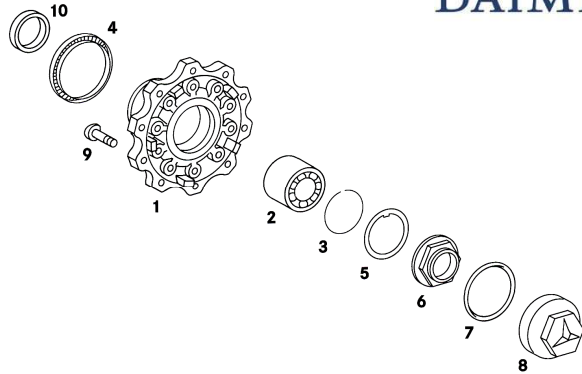


## DAIMLER ERSATZTEILE

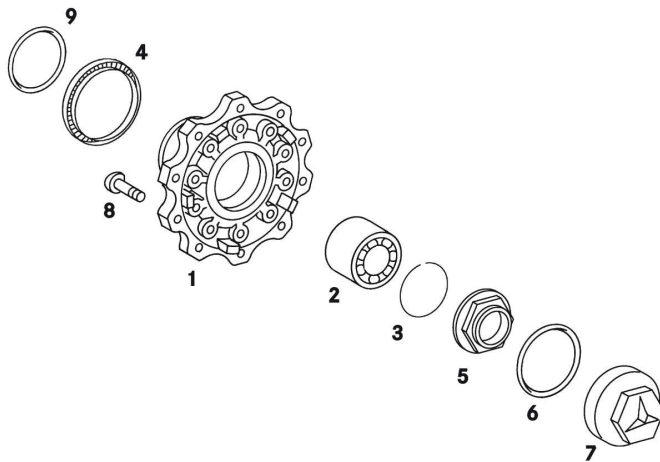
DAIMLER

### Achstypen TE5/8 und TE4/8 (9t/ET 120)



Pos.	Bezeichnung	Referenz-Nr.	Bestell-Nr.
1	Radnabe ET 120	A 000 350 23 35	107 419
2	Kegelrollenlagereinheit	inkl. Pos. 3,8 + 11	
	Radnabe ET 0	<b>Alternativ:</b> A 000 350 05 35 SQ*	99 377
3	Sicherungsring	A 000 350 09 35	104 832
4	Messring, Polrad – 90 Zähne	A 946 994 00 35	61 773
	Messring, Polrad – 100 Zähne	A 946 334 05 15	61 774
		A 946 334 06 15	39 296
5	Abstandscheibe	A 976 356 00 52	62 802
6	Sechskantbundmutter mit Rechtsgewinde, M80 x 1,5	A 970 990 00 50	61 758
	Sechskantbundmutter mit Linksgewinde, M80 x 1,5	A 970 990 01 50	61 759
7	O-Ring	A 027 997 88 48	61 776
8	Abschlussdeckel	A 946 356 04 20	61 760
9	Radbolzen M22 x 1,5 x 80	A 000 401 24 71	61 777
10	Dichtring	A 029 997 97 48	61 778
11	Radmutter (nicht abgebildet)	A 000 401 06 72	60 075

### DCA-Weighmaster Achstypen TE5/8 und TE4/8 (9t/ET 120)

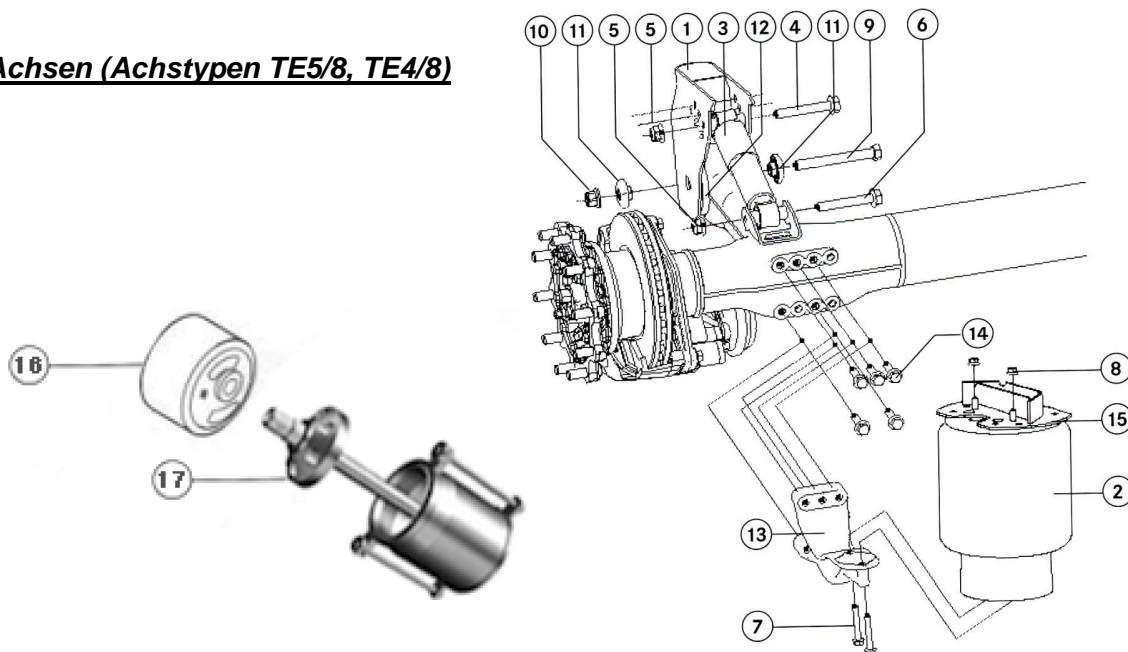


Pos.	Bezeichnung	Referenz-Nr.	Bestell-Nr.
1	Radnabe	nur komplett lieferbar	
2	Kegelrollenlagereinheit	inkl. Pos. 3, 6 u.9	
3	Sicherungsring	A 000 350 05 35	
4	Messring, Polrad – 90 Zähne	A 946 334 0515	
5	Sechskantbundmutter M80x1,5 mit Rechtsgewinde (rechte Fzg.-Seite)	A 970 990 00 50	61 758
	mit Linksgewinde (linke Fzg.-Seite)	A 970 990 01 50	61 759
6	O-Ring	A 027 997 88 48	61 776
7	Abschlussdeckel	A 946 356 04 20	61 760
8	Radbolzen M22x1,5x80	A 389 401 00 71	61 777
9	O-Ring (ab H 240 235)	A 029 997 97 48	61 778
	Radmutter (nicht abgebildet)	A 000 401 06 72	60 075

## DAIMLER ERSATZTEILE

DAIMLER

### DCA-Achsen (Achstypen TE5/8, TE4/8)

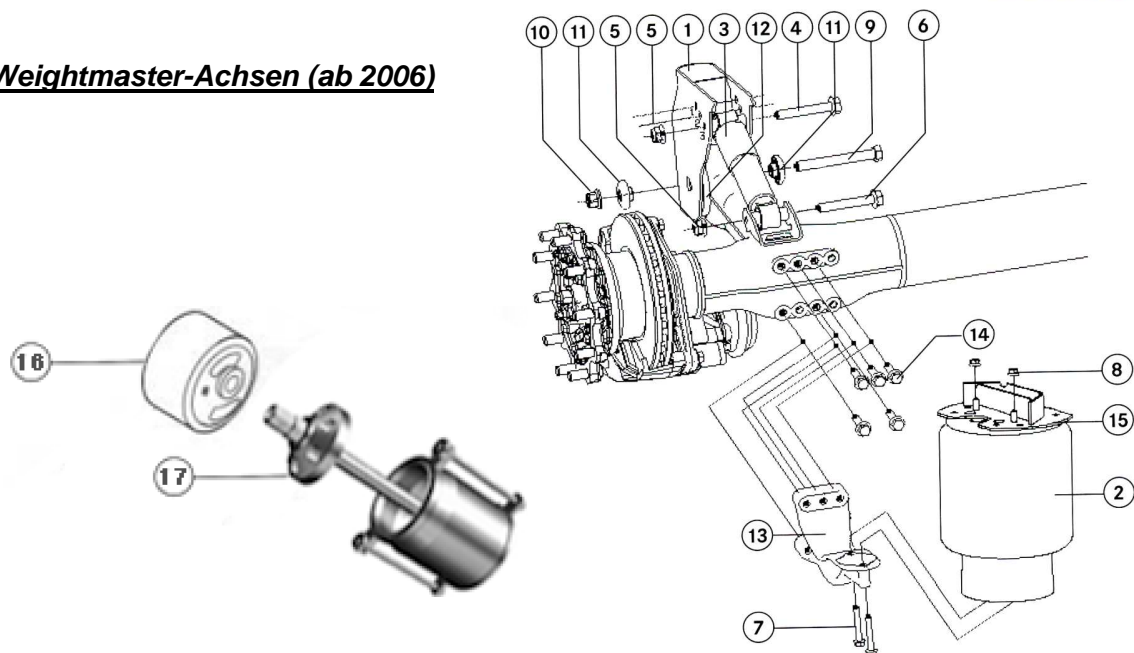


Pos.	Bezeichnung	Referenz-Nr.	Bestell-Nr.
1	Lagerblock H = 250	A 946 320 68 78	<b>68 366</b>
	Lagerblock H = 325	A 946 320 69 78	<b>68 367</b>
	Lagerblock H = 400	A 946 320 70 78	<b>68 368</b>
2	Luftbalg Ø 300	A 946 328 14 01	<b>60 078</b>
	Luftbalg Ø 300	A 946 328 14 01 SQ*	<b>91 580</b>
	Luftbalg Ø 360 L	A 946 328 15 01	<b>60 080</b>
	Luftbalg Ø 360 K	A 946 328 19 01	<b>60 079</b>
3	Stossdämpfer	A 946 326 05 00	<b>60 086</b>
4	Sechskantschraube M20 x 1,5 x 130-10.9	N 000 000 005 571	<b>60 088</b>
5	Sechskantmutter M20	N 000 000 005 901	<b>60 090</b>
6	Sechskantschraube M20 x 1,5 x 100-10.9	N 000 000 005 729	<b>60 089</b>
7	Luftbalgbefestigungen	N 910 105 012 022	<b>60 081</b>
8	Sechskantmutter M12	A 946 990 02 50	<b>60 084</b>
9	Sechskantschraube M22 x 1,5 x 195	A 946 990 00 00	<b>60 074</b>
10	Radmutter	A 000 401 06 72	<b>60 075</b>
11	Druckscheibe	A 946 328 04 76	<b>60 076</b>
12	Verschleisscheibe	A 946 328 00 76	<b>60 077</b>
13	Luftbalgträger niedrig L2=385	A 946 320 05 34	<b>65 466</b>
	Luftbalgträger mittel L2=385	A 946 320 04 34	<b>65 465</b>
	Luftbalgträger hoch L2=340	A 946 328 10 41	
14	Sechskantschraube M16 x 1,5 x 60-10.9	N 910 105 016 005	<b>65 467</b>
15	Luftbalgstütze H = 5	A 946 328 71 35	<b>60 068</b>
	Luftbalgstütze H = 50	A 946 320 11 35	<b>60 069</b>
	Luftbalgstütze H = 70	A 946 320 02 35	<b>60 070</b>
	Luftbalgstütze H = 100	A 946 320 13 35	<b>60 071</b>
	Luftbalgstütze H = 125	A 946 320 17 35	<b>60 072</b>
	Luftbalgstütze H = 155	A 946 320 15 35	<b>60 073</b>
16	3-D-Lagerbuchse, Ø 31,5 x Ø 158 x 114	A 946 390 02 50	<b>76 640</b>
	detto	A 946 390 02 50 SQ*	<b>102 954</b>
17	Aus-/Einziehwerkzeug passend für obige Lagerbuchsen	W 749 589 01 33 00	<b>84 010</b>
	Leihgebühr		<b>99 378</b>

## DAIMLER ERSATZTEILE

DAIMLER

### DCA- Weightmaster-Achsen (ab 2006)

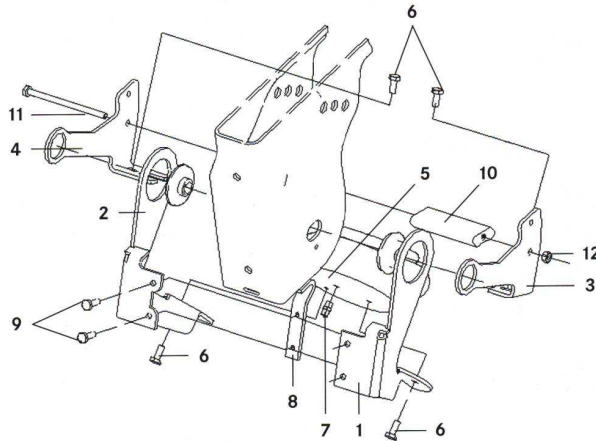


Pos.	Bezeichnung	Referenz-Nr.	Bestell-Nr.
1	Lagerblock H = 250	A 946 320 68 78	<b>68 366</b>
	Lagerblock H = 325	A 946 320 69 78	<b>68 367</b>
	Lagerblock H = 400	A 946 320 70 78	<b>68 368</b>
2	Luftbalg Ø 300	A 946 328 14 01	<b>60 078</b>
	Luftbalg Ø 300	A 946 328 14 01 SQ*	<b>91 580</b>
	Luftbalg Ø 360 L	A 946 328 15 01	<b>60 080</b>
	Luftbalg Ø 360 K	A 946 328 19 01	<b>60 079</b>
3	Stossdämpfer	A 946 326 05 00	<b>60 086</b>
4	Sechskantschraube M20 x 1,5 x 130-10.9	N 000 000 005 571	<b>60 088</b>
5	Sechskantmutter M20	A 946 990 08 50	<b>60 090</b>
6	Sechskantschraube M20 x 1,5 x 100-10.9	N 000 000 005 729	<b>60 089</b>
7	Luftbalgbefestigungen (M12*80)	N 910 105 012 022	<b>60 081</b>
8	Sechskantmutter M12	A 946 990 02 50	<b>60 084</b>
9	Sechskantschraube M22 x 1,5 x 195	A 946 990 00 00	<b>60 074</b>
10	Radmutter	A 000 401 06 72	<b>60 075</b>
11	Druckscheibe	A 946 328 04 76	<b>60 076</b>
12	Verschleisscheibe	A 946 328 00 76	<b>60 077</b>
13+14	Luftbalgträgersatz mittel L2=385	A 946 320 00 34	<b>80 403</b>
	Luftbalgträgersatz niedrig L2=385	A 946 320 03 34	<b>80 404</b>
	Luftbalgträgersatz hoch L2=340	A 946 320 02 34	<b>80 379</b>
15	Luftbalgstütze H = 5	A 946 328 71 35	<b>60 068</b>
	Luftbalgstütze H = 50	A 946 320 11 35	<b>60 069</b>
	Luftbalgstütze H = 70	A 946 320 02 35	<b>60 070</b>
	Luftbalgstütze H = 100	A 946 320 13 35	<b>60 071</b>
	Luftbalgstütze H = 125	A 946 320 17 35	<b>60 072</b>
	Luftbalgstütze H = 155	A 946 320 15 35	<b>60 073</b>
16	3-D-Lagerbuchse detto	A 946 390 02 50	<b>76 640</b>
		A 946 390 02 50 SQ*	<b>102 954</b>
17	Aus-/Einziehwerkzeug passend für obige Lagerbuchsen Leihgebühr	W 749 589 01 33 00	<b>84 010</b> <b>99 378</b>

## DAIMLER ERSATZTEILE

DAIMLER

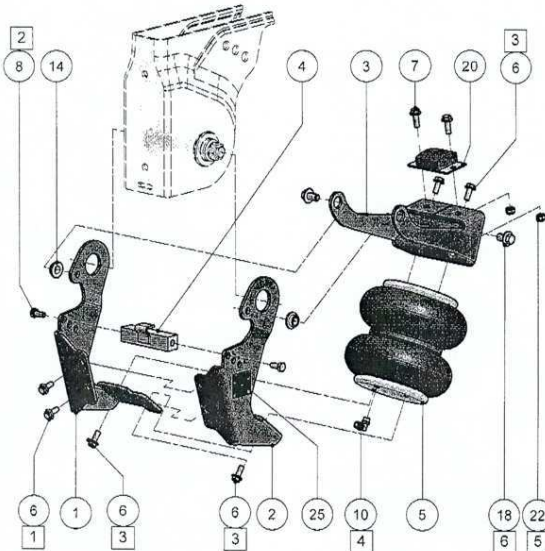
### Zweiseitenlift



Pos.	Stk.	Bezeichnung	Referenz-Nr.	Bestell-Nr.
1		Halter links (Luftbalgaufnahme)	UT 016 L31K	60 897
2		Halter rechts (Luftbalgaufnahme)	UT 016 R31K	60 898
3		Halter links (Luftbalgführung)	UT 016 L32K	60 899
4		Halter rechts (Luftbalgaufnahme)	UT 016 R69K	60 901
5		Luftfederbalg	US06 910P US06 910P SQ*	60 146 103 966
6		Sechskantschraube M10 x 20		
7		Zwischenstück G 1/4" auf 14 x 1,5	UWL 801 085 22	60 905
8		Verbindungsblech	UT 016 M31K	60 906
9		Sechskantschraube M10 x 25		
10		Gummi-Anschlag	UT 999 002 A14C	60 909
11		Sechskantschraube	C 270 448 M10*160	60 910 34 123
12		Sechskantmutter (A9469900950)	C 330 011	60 911

### Achslift E-AL-463 (ab Okt./Nov 07)

Bezeichnung	Referenz-Nr.	Bestell-Nr.
Achslift AL-463 f. Daimler DCA Weighmaster	UR 700107	60 141
Halterung	UTO16M76K	79 316
Schraube M10x25	UBB10D002G	79 317
Schraube M10x30	UBB10D004G	79 319
Schraube	UBB12D003G	79 320
Drehpunkt	UT992A02D	79 321
Schraube	UBB14D001G	79 322
Mutter M10	UBM10D002G	89 031



Pos.	Bezeichnung	Referenz-Nr.	Bestell-Nr.
1	Halterung li	UT 016 L76 K	79 279
2	Halterung re	UT 016 R76 K	79 280
3	Halterung oben	UT 016 A75 K	79 281
5	Luftfederbalg	US 069 10P	60 146
10	Zwischenstück	UWL 801 085 22	60 905
20	Gummipuffer	UT 999 A19 A	79 278

Andere Teile auf Anfrage!

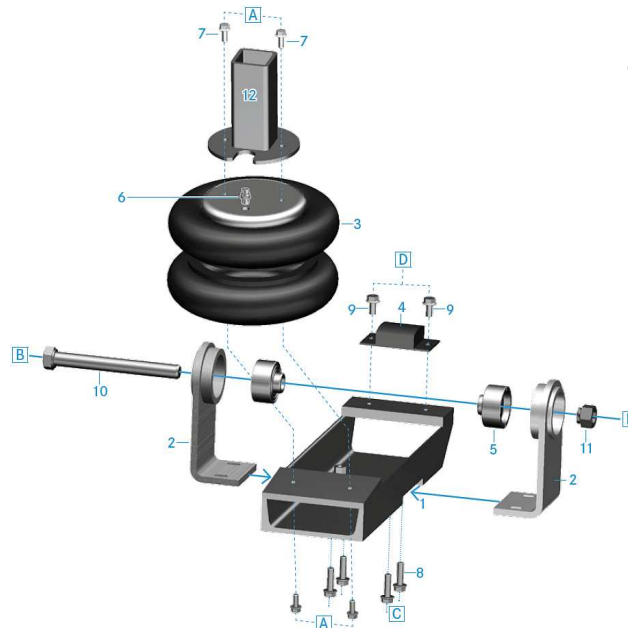
\* = Schwarzmüller Qualität

\*SQ= Schwarzmüller Qualität, OE u. Referenznr. dienen nur zu Vergleichszwecken

## DAIMLER ERSATZTEILE

DAIMLER

### Zweiseitenlift DCA „Wippe“



#### Anzugsdrehmomente

A	25 Nm	-
B	-	400 Nm + 180°
C	55 Nm	-
D	50 Nm	-

Pos.	Bezeichnung	Referenz-Nr.	Bestell-Nr.
	Achslift Wipperlift	A 946 390 28 70	<b>72 539</b>
1	Achsliftarm	A 946 350 18 06	
2	Halter	A 946 350 01 38	
3	Luftfederbalg	A 946 328 24 01	<b>96 609</b>
4	Gummi-Anschlag	A 946 325 01 44	<b>78 589</b>
5	Druckscheibe	A 946 990 01 86	<b>96 608</b>
6	Zwischenstück G 1/4" aufM14x1,5	A 946 328 00 62	
7	Schraube M8 x 20-10.9	N 910 105 008 026	
8	Schraube M10 x 35-10.9	N 910 105 010 007	
9	Schraube M10 x 20-10.9	N 910 105 010 006	
10	Sechskantschraube M22 x 1,5 x 195-10.9	A 946 990 00 00	<b>60 074</b>
11	Radmutter M22	A 000 401 06 72	
12	Konsole	A 946 328 80 35	<b>75 605</b>